

EVO 4.3 Multifunktionsterminal

Gehäuse	Aufbau	Front aus Alu mit Echtglas, kapazitivem Touch, Gehäuseunterschale ABS Kunststoff
	Abmessungen (Breite x Höhe x Tiefe)	140 mm x 266 mm x 95 mm
	Gewicht (ohne Netzteil)	Basisgerät 0,98 KG zzgl. Wandhalterungsblech 0,235 KG
Individualisierung	Beleuchtetes integriertes Logo	Beleuchtetes Logofeld 35 x 25mm unten links
	Bedruckung der Frontgläser	Hintergrund, Tastatur und Symbole frei gestaltbar
System	Uhr	Echtzeituhr
Daten-Speicher	Flash	16 MB, 100.000 Schreibzyklen
	Speichererweiterung (optional)	SD-Card; max.2 GB
Display	LCD	TFT: 480 x 272 Pixel, active area 95,0 x 53,9 mm, LED-Backlight
Tasten	Art	Benutzerdefinierbare Tasten auf kapazitivem Glastouch mit Hinterleuchtung
	Größe	Touchfläche gesamt: 95 x 156mm; Touchfläche für freie Tastenbelegung: 9 5 x 86mm
Stromversorgung	Netzteil	12 V Gleichspannung
	Leistungsaufnahme	Basisgerät 4 Watt, je nach Ausstattung bis max. 15 W
	Uhr / RAM Pufferung	Lithiumbatterie + Goldcap
Umgebungswerte	Umgebungstemperatur	-20 °C bis +70 °C (Netzteil -20°C bis +60°C)
	Schutzart	IP 54 frontseitig
Software	Konfigurationsprogramm	Setupprogramm (Datafox-Studio) zum Konfigurieren ohne Programmieraufwand
	Kommunikationstools	http, DLL, oder C-Source-Code zur Einbindung in die Anwendung
Modulerweiterungen	Für die Erweiterung um verschiedenste Funktionen wie Kommunikation, Ein-/Ausgänge, Sensoren, stehen 7 Erweiterungsplätze für Module zur Verfügung.	
Datenübertragung zu PC/Server	USB	Micro-USB integriert
	TCP/IP (optional)	TCP/IP-Betrieb mit integriertem TCP/IP-Stack, 10/100 Mbit
	WLAN (optional)	wireless LAN Modul integriert, WLAN 802.11 bg und 802.11 n (nur 2,4GHz)
	GSM/GPRS (optional)	online über GSM und GPRS, Mobilfunk-Modul Quadband 850 / 900 / 1800 / 1900 MHz
	RS485 (optional)	RS485 2-draht Bus
	USB-Host (optional)	für Datenübertragung per USB-Stick, Schutzklasse IP22
	Bluetooth (optional)	Bluetooth Modul integriert; Reichweite bis max. 100 m
Lesegeräteanschluss	RS232 extern (optional)	Anschluss von Barcodeleser, Magnetkartenleser etc. über Mini-DIN Stecker
Zutritt-Optionen	RS485 extern	Anschluss von bis zu 3 Bussen mit jeweils bis zu 8 externen Türmodulen / Zutrittslesern
	Türöffner-Relais mit Türüberwachung	1 Relais Wechsler, 42 V AC, 60 V DC, 2 A, max. 60 W, 1 digitaler Eingang für Türüberwachung, /
MDE-Optionen	Modul digitale Eingänge	4 x digitaler Eingang, galv. getrennt, bis 100kHz, sonst 250Hz, Low 0,0...1,5V- High 3,5/30,0V
	Modul Relais Ausgänge	1 x Schließer, 1 x Wechsler, 42 V AC, 60 V DC, 2 A, max. 60 W
	Modul analoge Eingänge Spannung	4 x Eingang, Auflösung 15 Bit, Genauigkeit ±2 %, Messbereich 0-10 V, andere Messbereiche und Funktionsisolierung 230 V auf Anfrage
	Modul analoge Eingänge Strom	4 x Eingang; Auflösung 15 Bit, Genauigkeit ±2 %, Messbereiche 0-25 mA; Funktionsisolierung 230 V auf Anfrage
Weitere Optionen	Fingerprint	Fingerprint Modul integriert; Sensor unten rechts
	Transponderleser integriert	125kHz, z.B. Unique, Titan, Hitag, 13,56MHz, z.B. Legic, Mifare, ISO14443, ISO15693, SimonsVoss, iButton, Nedap
	GPS-Empfänger / Receiver	50 Channels, GPS L1 frequency C/A, GALILEO Open Service L1
	Barcodescanner integriert	1D oder 2D Scanner integriert
	Säule	Säule für freies Aufstellen

Technische Änderungen vorbehalten. Bei Zweifelsfällen bitte das aktuelle Prospekt mit den neusten technischen Daten unter www.datafox.de laden.

Housing	Structure	Front panel made of aluminum and glass, capacitive touch, rear housing shell ABS plastic
	Dimensions (width x height x depth)	140 mm x 266 mm x 95 mm
	Weight (Without power supply)	base unit 0,98 KG plus wall mount plate 0,235 KG
Individualization	Integrated backlit logo	Illuminated logo on panel 35 x 25mm D-Tile
	Colour of Print	D-Tile, display frame and keypad freely designed
System	Clock	Real-time clock
Data storage	Flash	16 MB, 100,000 write cycles
	Memory expansion (optional)	SD card, max 2 GB
Display	LCD	TFT: 480 x 272 pixels, active area 95,0 x 53,9 mm LED backlight
Keys	Type	Customizable Buttons on a capacitive glass touch with backlight
	Size	Touch are overall: 95 x 156mm; touch area for user definable keys: 95 x 86mm
Power	Power Supply	12 V DC
	Power	Base unit 4 watts, depending on the equipment up to max. 15 W
	Clock / RAM buffering	Lithium Battery + goldcap
Environment values	Ambient temperature	-20 °C to +70 °C (Power Supply -20 °C to +60 °C)
	Protection	IP 54 front
Software	Configuration program	Setup program (Datafox-Studio) to configure without programming effort
	Communication tools	http, DLL or C source code for inclusion in the application
Module extensions	For the extension to a variety of functions such as communication, inputs / outputs, sensors, ... are 7 expansion slots for modules.	
Data transmission to PC/Server	USB	Micro USB integrated
	TCP / IP (optional)	TCP / IP operating with integrated TCP / IP stack, 10/100 Mbit
	WLAN (optional)	integrated wireless LAN module, WLAN 802.11 bg and 802.11 n (only 2,4GHz)
	GSM / GPRS (optional)	online via GSM and GPRS, mobile module quad band 850 / 900 / 1800 / 1900 MHz
	RS485 (optional)	RS485 2-wire bus
	USB host (optional)	for data transfer via USB stick, protection IP22
	Bluetooth (optional)	Bluetooth module integrated; range up to max. 100 m
Readers Connection	RS232 external (optional)	Connection of bar code readers, magnetic card readers, etc. via mini-DIN connector
Access Options	RS485 external	Connection of up to 3 busses with up to 8 external door modules / access readers each
	Door lock relay with Door Monitoring	1 relay changeover, 42 V AC, 60 V DC, 2 A, max. 60 W, 1 digital input for door monitoring, ...
MDE Options	Module digital inputs	4 x digital input, electrically isolated, up to 100kHz, or 250Hz, Low 0,0...1,5V- High 3,5/30,0V
	Module relay outputs	1 x NO, 1 x changeover contact, 42 V AC, 60 V DC, 2 A, max. 60 W
	Module analog voltage inputs	4 x input, 15-bit resolution, accuracy ± 2% measuring range 0-10 V, other ranges and functional insulation 230 V on request
	Module analog inputs Current	4 x input, 15-bit resolution, accuracy ± 2%, measuring range 0-25 mA; Functional insulation 230 V on request
Additional Options	Fingerprint	Fingerprint module integrated; sensor on the right below
	Integrated transponder reader	125kHz, for example Unique, titanium, Hitag 13.56 MHz, e.g. Legic, Mifare, ISO14443, ISO15693, Simon Voss, iButton, Nedap
	GPS receiver / receiver	50 Channels, GPS L1 frequency C / A, Galileo Open Service L1
	Bar code scanner integrated	1D or 2D bar code scanner
	Column	Column for free putting

Subject to technical change without notice. In case of doubt, please download under www.datafox.de the actual brochure with the latest technical data.

Kontakt

Datafox GmbH
 Dermbacher Str. 12–14
 D–36419 Geisa

Tel. +49 (0) 36967 595-0
 Fax +49 (0) 36967 595-50

sales@datafox.de
www.datafox.de

Entwicklung | Fertigung
 Programmierung
 Beratung | Vertrieb
 Schulung | Betreuung

development | production
 programming
 consulting | distributing
 training | service

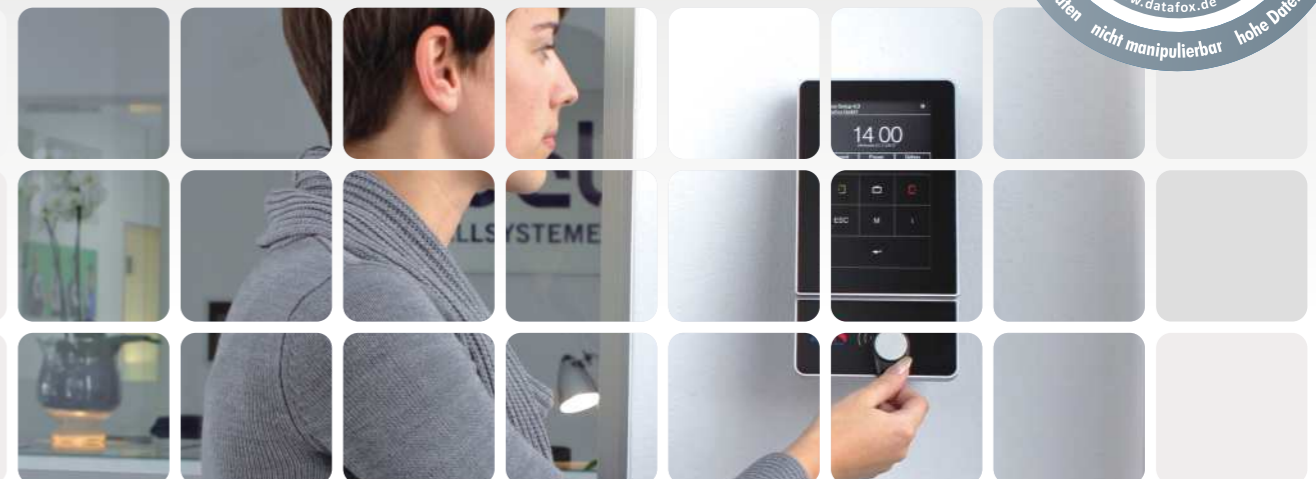
ZEIT- UND DATENERFASSUNG NEU DEFINIERT TIME- AND DATACOLLECTION NEW DEFINED

Datafox EVO 4.3 Multifunktionsterminal



- Personalzeiterfassung
time and attendance
- Zutrittskontrolle
access control
- Auftragszeiterfassung
order time collection
- Betriebsdatenerfassung
production data collection
- Mobile Datenerfassung
mobile data collection
- Maschinendatenerfassung
machine data collection
- Prozessdatenerfassung
process data collection
- Industrie-PCs
industrial PC
- Mobile PCs
mobile PC
- Kundenspezifische
Lösungen
customer solutions

Der Vielseitige. Edles Zeiterfassungsterminal mit hochwertigen Materialien.
The Versatile. Precious Time Attendance Terminal with quality materials.



Datafox EVO 4.3 Multifunktionsterminal



Anwendung

Unternehmen benötigen flexible Arbeitszeiten und eine genaue Arbeitszeiterfassung für einen wirtschaftlichen Betrieb. Elektronische Personalzeiterfassungs- und Zutrittskontrollsysteme gewährleisten dies.

Companies need to have flexible working times and a correct working time collection for a cost-efficient business. This is ensured by electronic systems for time and attendance as well as access control.



Buchung von Personalzeiten per RFID durch den Mitarbeiter
Booking of staff time via RFID by the employer



Personalzeitbuchungen mit optionalem Fingerprint
Staff time bookings with optional fingerprint.



Individuelle Bedruckung der Front am EVO 4.3.
Individual printing on the front EVO 4.3.

FLEXIBLE LÖSUNG / FLEXIBLE SOLUTION

Datafox EVO 4.3 Multifunktionsterminal setzt neue Maßstäbe in der Zeiterfassung, Datenerfassung und Zutrittskontrolle. Vielfältige Optionen und angepasstes Tastaturlayout ermöglichen dem Benutzer den universellen Einsatz für PZE, BDE, MDE bis hin zur Zutrittskontrolle von bis zu 8 Türen. Basierend auf dem Datafox Embedded-System und ausgerüstet mit modernster Technik, werden Daten schnell und exakt erfasst und sofort an die Auswertungssoftware übertragen. Abrechnungen, Kalkulationen oder andere Auswertungen können zeitnah erfolgen, Prozesse gezielt verfolgt, gesteuert und optimiert werden. Es entstehen weniger Rückfragen, denn Angestellte können personenbezogene Informationen wie Urlaub, Stundenkonto etc. direkt abrufen. Mit minimalem Zeitaufwand wird eine hohe Qualität und Aktualität der Daten gewährleistet. Das Gerät ist durch Setup- und Kommunikationstools von Datafox in beliebige IT-Lösungen integrierbar.

Datafox EVO 4.3 multifunction terminal sets new standards in time and attendance, data collection and access control. A variety of options and custom keyboard layouts, allow the user the universal use for Time & Attendance, PDA, MDA and access control for up to 8 doors. Based on the Datafox embedded system and equipped with the latest technology, data can be quickly and accurately recorded and transferred immediately to the evaluation software. Statements, calculations or other analyzes can be done in time, targeted processes are tracked, controlled and optimized. There are fewer questions because employees can check personal information such as holidays, overtime, etc. directly. With minimal time afford high quality and timeliness of data is ensured. The device can be integrated in any IT solutions through Datafox setup and communication tools.

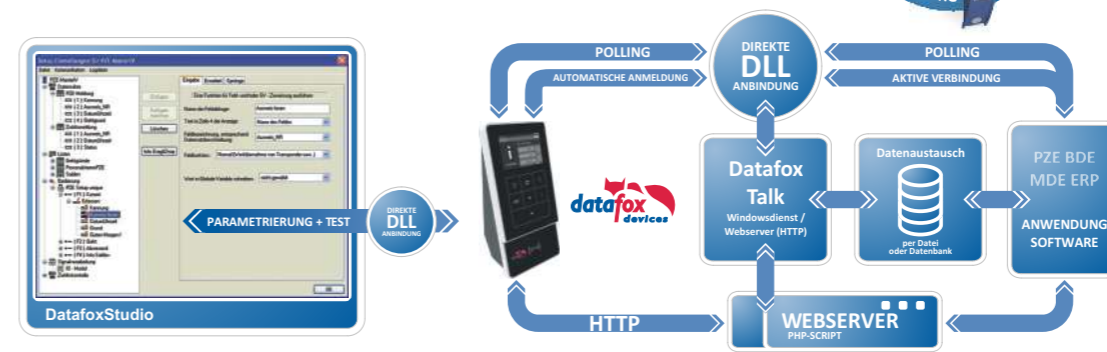
MAßGESCHNEIDERTE TECHNIK / CUSTOMISED TECHNOLOGY

- Gehäuse 266 x 144 x 95 mm (10.64"x5.51"x3.74")
Housing 266 x 144 x 95 mm (10.64"x5.51"x3.74")
- hochwertiger Aluminiumrahmen eloxiert
High quality anodized aluminum frame
- Standard-Tastatur-Layouts für PZE und BDE oder
Standard keyboard layouts for time and attendance or
- Benutzerdefinierbare Tasten auf kapazitivem Glastouch
User definable buttons on a capacitive glass touch
- Beleuchtetes Logofeld 34 x 24mm im D-Tile
Illuminated logo field 34 x 24mm in D-Tile
- Farb-LCD-Display 480x272 px, AA 95x54 mm
Color-LCD-Display 480x272 px, AA 95x54 mm
- Echtglasfront mit LED-Backlight und kapazitivem Touch
Glass front with LED-Backlight with capacitive touch
- CPU 32 Bit 168 MHz
CPU 32 Bit 168 MHz
- D-Tile / Sensorplatte für Logo, RFID, Fingerprint
D-Tile / sensor plate for Logo, RFID, Fingerprint
- Schutzart IP 54
Protection class IP 54

OPTIONEN / OPTIONS

- RS232/485
- LAN
- WLAN
- PoE
- USB Host für USB-Stick
- Zutritt
- I/O's
- Int. 1D/2D Barcodeleser
- 2x Kamera
- GPS
- GSM/GPRS
- Bluetooth
- Speichererweiterung
- Fingerprint
- RFID

PERFEKTE EINRICHTUNG & ANBINDUNG / PERFECT SETUP & CONNECTION



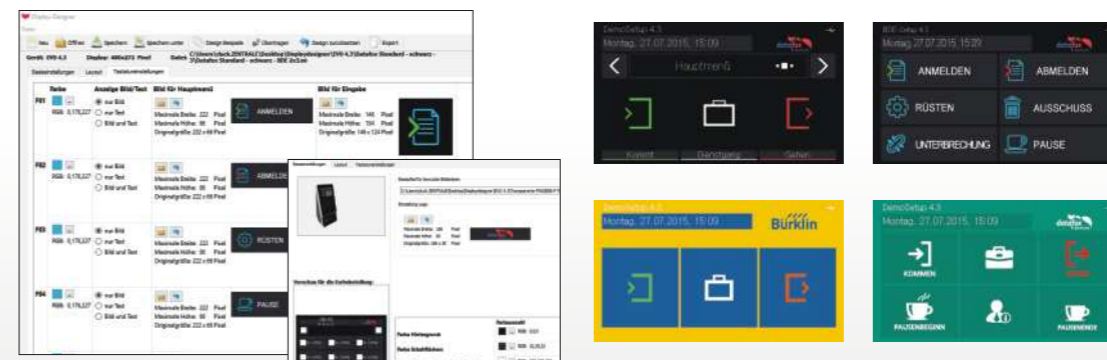
Die Setup-Software | The Setup Software:
DatafoxStudio

- **kostenfreie** Parametriersoftware | free parametrizing software
- **keine** Programmierkenntnisse erforderlich | no acknowledgement in programming necessary
- **vielfältige Funktionen** | manifold functions
- **speicherbare** Setupdateien | storable setup files

Kommunikations-Tools* | Communication Tools*:
Datafox DLL & Datafox Talk

- **kostenfreie** PHP-Scriptvorlage für HTTP
free PHP script für http
- **kostenfreie** Kommunikations-DLL
free communication DLL
- **lizenzpflichtiger** Kommunikations-Dienst: Datafox Talk
communication service under licence: Datafox Talk

DISPLAYDESIGN-BEISPIELE / DISPLAY DESIGN EXAMPLES



ZUBEHÖR / ACCESSORIES

- Wandhalterung zur bündigen Befestigung der Geräte. Einhängen, sichern, fertig. Komplett verdeckt.**
Wall bracket for flush mounting of the equipment. Hanging, secure, ready. Completely concealed.
- Formschöne Standsäule für Ihren Eingangsbereich. Standsicher und flexibel, ohne Anschrauben.**
Shapely designed standing column for your foyer. Stable and flexible, without screwing.
- Fehlerfreie und schnelle Erfassung von Daten über externe Barcodeleser.**
Correct and quick capture of data by external bar code reader.
- Das Terminal verfügt über eine integrierte Zutrittskontrolle für bis zu 8 Türen.**
The terminal has an integrated access control for up to 8 doors.

***HINWEIS** Skalierbares System mit vielfältigen Optionen. Sie kaufen nur die Ausstattung, die für Ihre Anwendung benötigt wird. Das reduziert die Kosten. Ausführliche Informationen finden Sie auf www.datafox.de unter Produkte.

***NOTICE** Scalable system with many additional options. You only buy that equipment, which is necessary for your application. For more information visit our product sites at www.datafox.de.

Vorteile

- **Flexibel & leistungsfähig**
- Freie Konfiguration für alle Arten der Datenerfassung
- On- und offline Buchungen
- Anzeige von Salden
- Eingabe von Abwesenheiten
- Bidirektionale Kommunikation
- Quartzzeit und Dauerkalender
- Datensicherheit bei Stromausfall
- Qualität in Konstruktion und Material
- Langlebigkeit bei täglicher Nutzung
- Exzellentes Preis-Leistungs-Verhältnis
- **Einfache Bedienung**
- Benutzerfreundliches Design
- Zeitersparnis durch einfaches Handling
- Schnelle Einrichtung

- **Energiesparend**
- Embedded-System mit niedrigem Stromverbrauch
- Energiemanagement über DatafoxStudio zur weiteren Reduzierung des Stromverbrauchs

advantages

- **flexible & efficiently**
- free configuration for all kind of data collection
- on-/offline booking records
- balance report
- input for absence
- bidirectional communication
- quartz time and continuous calendar
- data security in case of power failure
- high quality in construction and material
- robust at daily usage
- excellent relation quality-price

- **economic**
- userfriendly designed
- time savings caused by easy handling
- quick implementation

- **energy-saving**
- embedded system with low power consumption
- energy-management in DatafoxStudio for further reduction of power consumption